



## GÎTE MOULIN DE PÉZIER - TREIGNY- PERREUSE-SAINT-COLOMBE

### GÎTE MOULIN DE PÉZIER

Maison du meunier jusqu'à 9 personnes. A proximité immédiate de Guédelon et des sites touristiques majeurs de Puisaye. Immense espace de nature pour se ressourcer.

<https://gite-moulindepeziers.fr>

<https://www.conciergeriesaintfargeau.fr/>



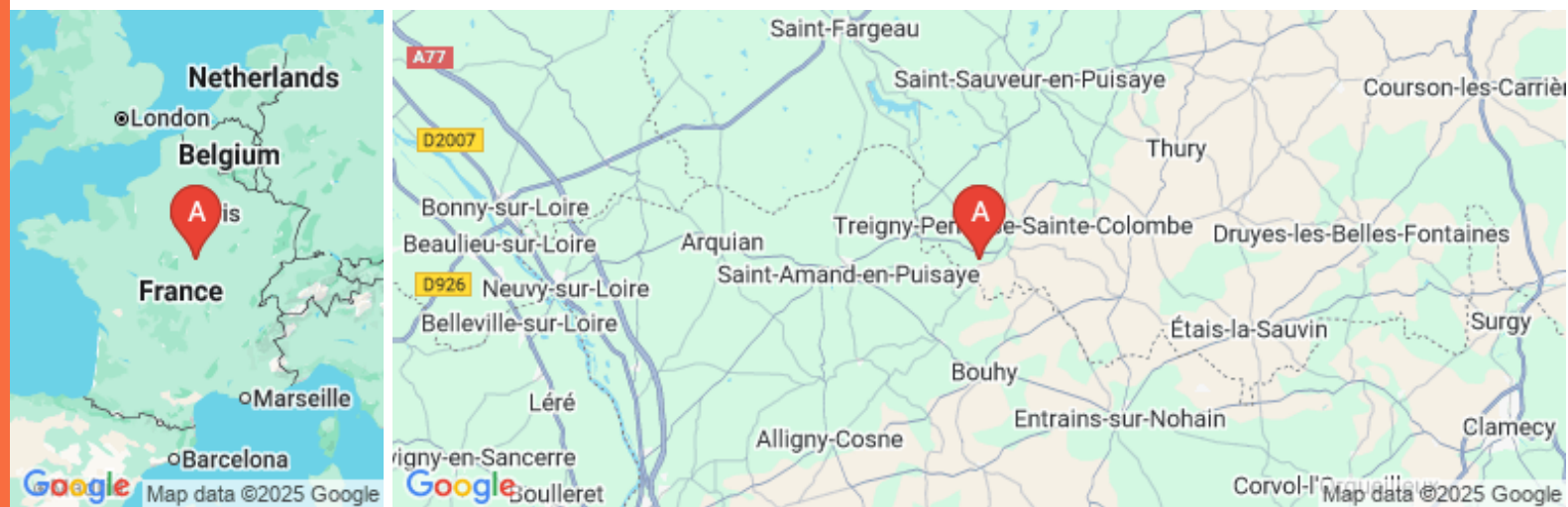


Contact : Anne Sophie  
GREENHILL

☎ 06.34.49.11.41

☎ 06.32.42.59.45

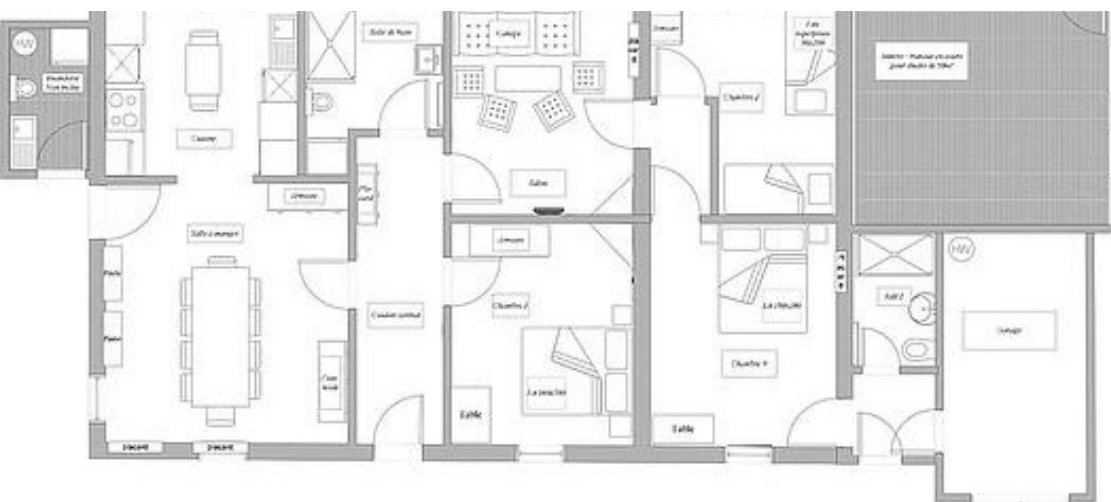
**A** Gîte Moulin de Péziers - Treigny-Perreuse-  
Sainte-Colombe : Lieu-dit Le Peziers 89520  
TREIGNY-PERREUSE-SAINTE-COLOMBE







## Gîte Moulin de Péziers - Treigny-Perreuse-Sainte-Colombe



Maison



6

personnes  
(Maxi: 9 pers.)



3

chambres



110

m<sup>2</sup>

Vous logerez dans l'ancienne maison du meunier sur un site occupé depuis plus de 2 000 ans. Le gîte a été totalement rénové en 2020-2022. La surface totale est de 160m<sup>2</sup>. Du fait de son exposition et construction « ancienne », la maison reste très fraîche en plein été.

Péziers est au centre des principaux sites : les Châteaux de Guédelon - St Fargeau- Ratilly, la maison et le musée Colette, le Parc Naturel de Boutissaint, les parcs accrobranche et escape game, l'espace nautique du Bourdon, Etc.

Une présentation des visites et activités de la région ainsi que du moulin de Péziers est fournie à chaque réservation afin de vous aider à préparer votre séjour. Vous pouvez aussi consulter les sites de Puisaye-Tourisme, Yonne-Tourisme, Nièvre-Tourisme.

Espace télétravail et Internet haut débit : nous avons accès internet par fibre (débit de 180 Mb/s) et 4G (env. 30Mb/s)

A noter : chambre 3 et salle de bain 2 ouvertes pour les groupes supérieurs à 5 personnes. Le lit superposé du haut est interdit aux enfants de moins de 6 ans.













# Pièces et équipements

<i>Chambres</i>	Chambre(s): 3 Lit(s): 6 <div>dont lit(s) 1 pers.: 3 dont lit(s) 2 pers.: 3</div> Gîte jusqu'à 9 personnes. Chambre 1 et 3 avec lit 160x200. Chambre 2 avec lits superposés adultes de 90x 200, lit de 190x90. Salon avec canapé de 140x200. Armoires-placard dans toutes les pièces. Tables de nuit avec éclairage pour les chambres.	
<i>Salle de bains / Salle d'eau</i>	Salle de bains avec douche Sèche cheveux	Salle de bains privée Sèche serviettes
	Salle de bain 2 attenante à la chambre 3 Salle(s) d'eau (avec douche): 2 Douche à l'italienne; sèche serviette; miroir en pied, espaces de rangement	
<i>WC</i>	WC: 2 WC privés  WC dans les salles de bain	
<i>Cuisine</i>	Cuisine américaine Appareil à raclette	Appareil à fondue
	Combiné congélation Four à micro ondes Réfrigérateur	Four Lave vaisselle
	4 plaques induction. Four. Réfrigérateur/ congélateur Lave-vaisselle avec fonction biberon.Magimix Cook expert, Kitchen aid. Nombreux moules pâtisseries.Nombreux accessoires de cuisine et pâtisserie.	
<i>Autres pièces</i>	Garage Séjour	Salon
<i>Media</i>	Câble / satellite Wifi	Télévision
<i>Autres équipements</i>	Lave linge privatif Garage fermé avec prises électriques pour recharge des vélos.	Matériel de repassage
<i>Chauffage / AC</i>	Chauffage Poêle à bois	Cheminée
<i>Exterieur</i>	Abri pour vélo ou VTT Cour Salon de jardin Terrain non clos	Barbecue Jardin privé Terrain clos
<i>Divers</i>	Grands espaces naturels devant la maison et le long de la rivière avec 2 tables forestières, 1 table de jardin, transats, parasols. Les espaces permettent les jeux d'extérieur (ballons, quilles, pétanques, etc).	

## Infos sur l'établissement



Communs

Entrée indépendante

Habitation indépendante



Activités



Drive des fermes de Puisaye

Commandez les produits issus de nos fermes locales avant votre arrivée ou pendant votre séjour.

- Présentation du service
- Commander



Réseaux

Accès Internet  
Internet par fibre ( env 180 Mo/s) et par 4G (env 30 Mo/s)  
La connection par 4 G est INADAPTEE pour jeux en ligne



Stationnement

Parking  
Garage Privé



Services

espace de parking sur la site  
Location de draps et/ou de linge  
Nettoyage / ménage  
Les draps, linge de toilette, linge de table ainsi que le nettoyage-désinfection sont systématiquement inclus dans la location.  
Forfait ménage : 80€ / séjour .  
Forfait linge de lit/ linge de maison ; 15€/lit



Extérieures

Parc  
Grand espace naturel sauvage de plus de 12 hectares avec forêt, bief du moulin, rivière classée en 1ère catégorie pêche.

## A savoir : conditions de la location

Arrivée	Contact avant arrivée requis pour organiser l'accueil A partir de 15h , Flexibilité possible avec information préalable	
Départ	Avant 11 h, flexibilité possible selon contraintes de la location.	
Langue(s) parlée(s)	Anglais	Français
Annulation/ Prépaiement/ Dépot de garantie		
Moyens de paiement	Cartes de paiement Chèques Vacances	Chèques bancaires et postaux Virement bancaire
Petit déjeuner	non prévu	
Ménage	Forfait ménage : 80€/ séjour	
Draps et Linge de maison	Draps et/ou linge compris  forfait (par séjour) ! Frais linge de lit et de toilette : 75€ pour 5 personnes, 90€ pour 7 personnes, 105€ pour 9 personnes	
Enfants et lits d'appoints	Lit bébé  2 lits parapluie, 1 chaise haute, matelas à langer, pots et baignoire bébé	
Animaux domestiques	Les animaux sont admis. Tapis et gamelles pour chien ou chat fournis. Informations préalable requise. Les animaux ne sont pas autorisés dans les chambres. Forfait de 30€ par séjour.	

## Tarifs (au 09/12/25)

### Gîte Moulin de Péziers - Treigny-Perreuse-Sainte-Colombe

Prévoir en sus : frais de nettoyage (80€) forfait linge de lit et de toilette (75€ € pour 5 personnes; 90 € pour 7 personnes, 105€ pour 9 personnes); 1,5€/nuit/adulte pour la taxe de séjour; 20€ pour frais de service

Tarifs en €:	Tarif 1 nuit en semaine (L, M, M, J, D)	Tarif 1 nuit en weekend (V ou S)	Tarif 2 nuits weekend (V+S)	Tarif 7 nuits semaine
du 03/11/2025 au 18/12/2025	100€	120€		
du 19/12/2025 au 04/01/2026	120€	140€		

# Mes recommandations

Découvrir La Puisaye

Top 10

OFFICE DE TOURISME PUISAYE-FORTERRER  
WWW.PUISAYE-TOURISME.FR



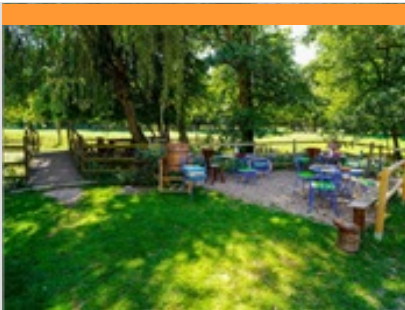
## Le Carrouge

☎ 03 86 74 64 33  
5, place de la Mairie

2.3 km

📍 TREIGNY-PERREUSE-SAINT-CCOMBE

Au Carrouge, situé à Treigny, à 5 km du Chantier Médiéval de Guédelon, Marie-France et Manu vous proposent une cuisine simple et familiale à base uniquement de produits frais et à petit prix. Dans la tradition des bistrots, vous dégusterez salades, grillades, recettes de la région et frites maison. Carte, plat du jour et 2 menus à partir de 12,50 €. Sur réservation Marie-France vous préparera son boeuf bourguignon en suivant la recette de sa grand-mère.



## Le Moulin de Vanneau

☎ 03 86 45 59 80  
Route de Mézilles  
🌐 <http://www.moulin-de-vanneau.fr>

12.2 km

📍 SAINTS-EN-PUISAYE

Une parenthèse dans le temps ! Moulin à eau en fonctionnement. Ferme d'antan vivante. Sentier botanique. Musée et collection d'outils anciens. Au Moulin de Vanneau : convivialité, culture, détente... Mais aussi gastronomie locale. Nous vous accueillons à l'ombre des aulnes, sur une terrasse longeant le bief du moulin ou dans la belle salle de l'auberge nichée dans l'ancien grenier à grains. Vous pourrez déguster les produits de la ferme à travers une cuisine alliant tradition et découverte (fras à la sauge, terrine aux herbes du potager, agneau aux épices rôti au four à bois, clafoutis à la rhubarbe... et jus de pomme, bières ou vins issus de l'agriculture biologique ou biodynamique).



## Paintball - Parc du Bois de la Folie

☎ 03 86 74 70 33  
Route Départementale 185  
🌐 <https://www.natureadventure.fr/>

4.6 km

📍 TREIGNY-PERREUSE-SAINT-CCOMBE

Alliant stratégie, esprit d'équipe, précision et fair-play, le paintball vous offre tous les ingrédients d'une expérience unique et inoubliable. Cette activité de loisir sportif est un vrai challenge créant de nouvelles motivations pour les équipes qui y participent. Venez vous mesurer aux autres et à vous-même ! Entièrement encadré et sécurisé, le paintball est accessible à tous à partir de 8 ans. L'objectif ? Affronter l'équipe adverse selon différents scénarios proposés. Un joueur est éliminé quand il est « touché » par une bille de l'autre équipe. Les billes (biodégradables) sont propulsées par les lanceurs d'air comprimé, laissant une trace de peinture à l'endroit de l'impact. Notre terrain de paintball s'étend sur une surface de 2 hectares, aménagée « nature » avec un mélange de parties boisées et de parties découvertes offrant différents types de jeux.



## Explor'Game - Parc du Bois de la Folie

☎ 03 86 74 70 33  
Lieu-dit la Folie Route Départementale 185  
🌐 <https://www.natureadventure.fr/>

4.7 km

📍 TREIGNY-PERREUSE-SAINT-CCOMBE

L'EXPLOR' GAME : Retrouvez la trace de l'espion disparu dans la forêt ! Cherchez le chemin à l'aide d'une tablette et la boussole afin de résoudre les énigmes pour combattre les ennemis. Un jeu en pleine forêt, intuition et dynamisme sont de la partie (à partir de juin). A partir de 2 personnes et à partir de 8 ans\* (les jeunes de moins de 12 ans doivent pratiquer avec un adulte). Sur réservation.



## Parc Aventure du Bois de la Folie

☎ 03 86 74 70 33  
Route Départementale 185  
🌐 <https://www.natureadventure.fr>

4.8 km

📍 TREIGNY-PERREUSE-SAINT-CCOMBE

Le Parc du Bois de la Folie : dans un cadre naturel exceptionnel, de multiples activités pour partager des moments inoubliables ! ACCROBRANCHE : Quatorze parcours en hauteur pour tous les niveaux, petits et grands. Plus de 200 jeux et 40 tyroliennes réparties sur un magnifique bois clos de 8 hectares. En haut des arbres, des parcours pour tous, de plus accessibles aux plus osés pour les adeptes de défis et de sensations. A partir de 4 ans. EXPLOR' GAME : Retrouver la trace de l'espion disparu dans la forêt, résoudre les énigmes et combattre les ennemis. Un jeu en plein forêt (à partir de 2 personnes) sur une tablette (fournie). Les jeunes de 8 à 11 ans doivent jouer avec un adulte. PAINT BALL : Alliant stratégie, précision et fair-play, le paintball vous offre tous les ingrédients d'une expérience unique et inoubliable dans un cadre naturel exceptionnel. Venez-vous mesurer aux autres et à vous-même ! Adultes 12 ans et plus.

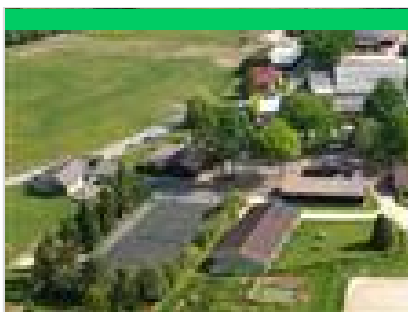


# Mes recommandations (suite)

Découvrir La Puisaye

Top 10

OFFICE DE TOURISME PUISAYE-FORTERRER  
[WWW.PUISAYE-TOURISME.FR](http://WWW.PUISAYE-TOURISME.FR)



## Poney Club de l'Espérance

Domaine de l'Espérance

<https://www.poney-club.com/>

5.1 km

DAMPIERRE-SOUS-BOUHY



Le poney-club de l'espérance est situé à Dampierre dans la Nièvre en Bourgogne à 180 km de Paris. Il est implanté sur une vaste propriété de 80 hectares, entourée de champs et de bois, loin de tout axe routier. 110 poneys et chevaux, 3 manèges couverts, 2 carrières, 1 parcours de cross "pleine nature", plus de 200 km de chemins balisés, 70 hectares de prairies permettent le déroulement de toutes les activités sur place. Une piscine couverte, des terrains de sports (basket, tennis, beach volley), un terrain de minigolf et un camp western offrent la possibilité d'activités complémentaires. Des chambres « tout confort » de 6 à 10 lits toutes équipées de sanitaires complets sont à la disposition des cavaliers. 2 douches, 2 lavabos et 1 wc dans chaque chambre. Les repas sont servis dans 3 salles à manger ou sur la terrasse entourée des poneys. Pendant son séjour, chaque enfant part à poney 2 jours et 1 nuit au



## Grapes and corks

Les Gressiens Sainte-Colombe-sur-Loing

<https://www.grapesandcorks.com/>

5.5 km

TREIGNY-PERREUSE-SAINTE-COLOMBE



Transport de personnes (VTC) et services de taxi en minibus 8 places (transferts gares /aéroports). Langues : français et anglais A la carte excursions pour petits groupes. Explorez la région et ses attraits multiples (vignobles de Sancerre et de Chablis, Vézelay et le Morvan, la Puisaye etc) avec votre propre chauffeur - guide expérimenté. Un service à la demande. Journée ou demi-journée. Max 8 personnes.



## Lac du Bourdon

03 86 74 10 07  
La Calanque

8.6 km

SAINT-FARGEAU



En Puisaye, c'est "the place to be" des activités nautiques de plein air. Le lac du Bourdon offre de nombreuses activités : aviron, voile, pêche, randonnée, loisirs équestres, pédalos... vous en voulez plus ? Alors testez le paddle sur les rives du lac ou le kayak polo pour vous défouler. Le canoë vous permettra aussi de découvrir la faune et la flore protégée en toute discrétion. Envie de piquer une tête ? direction la plage et sa baignade surveillée en été (du 01/07 au 31/08 : en semaine 11 h - 18 h, weekend 11 h - 19 h, sauf le mardi 12/08 fermée). Restauration et camping.



## Base Départementale de Plein Air Daniel Bailly

03 86 74 04 07

Lieu dit la Calanque Réservoir du Bourdon

<https://www.baseloisirs-bourdon.com>

SAINT-FARGEAU



Base de loisirs à la découverte des activités de nature, liées ou non à l'eau, au Lac du Bourdon.



## Piscine municipale d'Entrains-sur-Nohain

03 86 29 24 86

12, route de Couloutre

<http://www.entraains-sur-nohain.com>

10.9 km

ENTRAINS-SUR-NOHAIN



Piscine d'été comme d'hiver permettant au adeptes de la natation de profiter des joies du plaisir nautique.



# Mes recommandations (suite)

Découvrir La Puisaye

Top 10

OFFICE DE TOURISME PUISAYE-FORTERRE  
[WWW.PUISAYE-TOURISME.FR](http://WWW.PUISAYE-TOURISME.FR)



## Initiation et perfectionnement au tournage et à la sculpture sur bois

☎ 09 62 00 01 65

L'Empreinte - 2 Impasse du Chateau d'Eau

13.0 km

📍 ENTRAÎNS-SUR-NOHAIN



9

Stage personnel ou collectif toute l'année, sur demande : - Apprentissage des bases de la sculpture sur bois - Perfectionnement en tournage sculpté - Découverte des techniques personnelles - Approche sensible de la conception d'une œuvre. Maximum 2 stagiaires ensemble. Exposition permanente sur place, sur rendez-vous.



## La Tempéra - ateliers adultes

6 Route des Vilnots

🌐 <https://www.devoldereisabelle.com/>

13.1 km

📍 ENTRAÎNS-SUR-NOHAIN



K

La Tempéra est un espace de rencontre artistique. Les arts graphiques, la sculpture, les arts du corps et la musique s'y chevauchent. Isabelle vous accompagne dans ce lieu de ressourcement. Vous pouvez choisir et créer votre synergie. Accueil de groupes (à partir de 2 personnes) ou personnalisé. Hébergement sur rendez-vous.



## Le Mystère de la rivière rouge - Enquête

☎ 03 86 74 10 07

Place de l'Hôtel de Ville

🌐 <https://www.legendr.app/>

13.5 km

📍 SAINT-FARGEAU



L

Panique à Saint-Fargeau ! Chaque semaine depuis quelque temps, la couleur de l'eau vire au rouge et personne n'en a l'explication. Muni de votre smartphone, découvrez le patrimoine et l'histoire de la ville pour mener l'enquête et trouver les responsables. Vous êtes prêts ? (Captation 360° du beffroi, vidéos, mini-jeux, audio et parcours inspiré de faits réels). Circuit familial facile de 800 mètres, accessible en poussette. Durée : 1h. Gratuit. Pour télécharger ce parcours, voici les différentes étapes : 1. Téléchargez l'application gratuite Legendr via votre play store ou apple store. 2. Sélectionnez la ville de Saint-Fargeau. 3. Téléchargez gratuitement le parcours. 4. Besoin d'aide lors de votre balade ? N'hésitez pas à activer le point d'interrogation ? en haut à droite de votre écran. Bonne aventure !



## Location de vélos à assistance électrique à Cosne-Cours-sur-Loire

☎ 03 86 28 11 85

Office de Tourisme Palais de Loire

🌐 <https://www.bourgogne-coeurdeloire.fr/>

📍 COSNE-COURS-SUR-LOIRE



M

Pour découvrir le territoire, les vignobles des Coteaux du Giennois, de Pouilly-sur-Loire ou de Sancerre, ou pour parcourir la Loire à vélo, il est possible de louer des vélos à assistance électrique à l'Office de Tourisme Bourgogne Cœur de Loire. Au départ de l'Office de Tourisme, au Palais de Loire, nous vous proposons différents circuits, dont un de 42 km (facile en vélo électrique) qui rejoint Pouilly-sur-Loire. Au fil de la balade, vous pourrez longer la Loire et grimper sans difficulté la célèbre côte du village des Loges. Et si vous voulez faire une pause, rendez-vous à la boutique de La Tour du Pouilly-Fumé pour faire des emplettes ou encore au belvédère de Saint-Andelain pour admirer la vue sur les vignobles. Vous pourrez même en profiter pour recharger votre vélo, grâce aux bornes de recharge situées au pied du belvédère (muni du chargeur du vélo loué). Des VTC et vélos de ville adultes de différentes tailles. et un VTT enfant



## Train Touristique du Pays de Puisaye-Forterre

☎ 03 86 44 05 58

Avenue de la Gare

🌐 <http://www.traindepuisaye.org>

23.8 km

📍 TOUCY



N

Pour petits et grands, un agréable voyage à travers bocages et forêts. Une façon originale de découvrir autrement la Puisaye, entre Toucy-Ville et Villiers-Saint-Benoît. Certains trains réguliers permettent de visiter le Musée d'Art et d'Histoire de Puisaye à Villiers-Saint-Benoît (une remise vous sera accordée sur présentation de votre billet de train). Train Restaurant : Le Train Touristique du Pays de Puisaye-Forterre et Le Blé d'Or, restaurant à Château-Renard (Loiret), vous proposent de voyager comme autrefois en train restaurant, au départ de Toucy. Tout en roulant et en vous régaland d'un menu complet, boissons incluses, vous pourrez contempler les magnifiques paysages de Puisaye. Voyages commentés.



# Mes recommandations (suite)



### Sentier Colette

☎ 03 86 45 61 31

🌐 <https://www.puisaye-tourisme.fr/prepare>

9.4 km  
📍



Départ depuis le musée Colette (parking de la Place Blanche). (D/A) Descendre l'allée de tilleuls pour rejoindre la Rue de La Roche à prendre à droite sur 50m pour obliquer à gauche dans la Rue Colette. (1) Passer entre sa maison natale à gauche et le jardin "de devant" à droite. Tout de suite après, prendre à droite la Rue des Gros Bonnets, puis en face la Rue du Bourg Gelé (le bâtiment de la Poste sera à votre gauche). À l'intersection, face au Monument aux Morts, descendre par la gauche la route de Saint Amand sur 80m, la quitter dans le virage à 90° pour prendre en face, la Rue de Moutiers. Après le pont sous la voie ferrée, tourner à droite sur le chemin qui mène à la Marseillaise. (2) Arrivé à ce hameau, prendre avant la voie ferrée le chemin de gauche. Continuer sur ce chemin principal. Après la dernière maison sur la gauche, un petit chemin situé sur la droite peut vous emmener pour un aller-retour à la poterie de la



### Le Couvent

☎ 03 86 74 75 38

4-8, rue du Couvent

🌐 <http://www.lecouventdetreigny.com>

2.4 km

📍 TREIGNY-PERREUSE-SAINTE-COUMBE



Le Couvent est un bâtiment dont l'origine remonte aux XVe s., autrefois propriété de la Congrégation hospitalière des sœurs de la Providence de Sens. Le Couvent, réhabilité, abrite les expositions organisées par l'Association de Potiers Créateurs de Puisaye, où se côtoient les œuvres des Potiers de l'Association et celles de leurs invités. Depuis 1982, les membres de l'Association des Potiers Créateurs de Puisaye, se sont donnés pour mission de faire découvrir la céramique contemporaine dans toute sa diversité. Trois expositions installées dans les six salles du Couvent, un festival de céramique en août, ainsi que diverses animations accueillent plus de 6 000 visiteurs.



### Château de Ratilly

☎ 06 09 12 13 74

Treigny

🌐 <http://chateauderatilly.fr/>

4.4 km

📍 TREIGNY-PERREUSE-SAINTE-COUMBE



Au débouché d'un petit chemin de terre surgit l'impressionnante façade du Château de Ratilly, véritable forteresse médiévale construite sur des fondations du XIe s., achevée au XIIIe, puis transformée pour partie à la Renaissance. Les quatre tours d'angle, les deux tours d'entrée défendant le pont-levis, les douves, le pigeonnier entourent la charmante cour intérieure carrée. Depuis 1951, l'atelier de poterie, les expositions, spectacles et stages font de Ratilly un centre d'art de premier plan.



### Guédelon, nous bâtissons un château fort

☎ 03 86 45 66 66

D 955

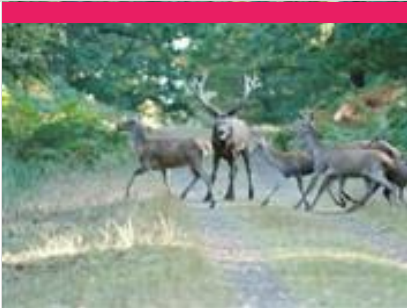
🌐 <http://www.guedelon.fr/>

4.9 km

📍 TREIGNY-PERREUSE-SAINTE-COUMBE



C'est en forêt de Guédelon, au cœur d'une ancienne carrière, que les ouvriers bâtissent chaque jour, sous vos yeux, un château fort du XIIIe siècle. Carriers, tailleurs de pierre, maçons, charpentiers, forgerons, tuiliers, menuisiers, cordiers, charretières, charron, peintres, vanniers, herboriste, jardiniers... transforment et valorisent la pierre, le bois, la terre présents sur le site pour vous livrer les secrets des bâtisseurs du Moyen Âge. De saison en saison, les ouvriers de Guédelon relèvent ce défi hors normes. L'enceinte fortifiée, le logis et ses charpentes, la chambre et ses peintures murales, la cuisine et le cellier, les salles de tir et leurs imposantes voûtes d'ogives, la chapelle, la moitié du chemin de ronde... ont été réalisés sous les yeux de milliers de visiteurs venus visiter ce chantier unique au monde. En 2025, les ouvriers poursuivent les maçonneries de l'imposante porte entre deux tours



### Parc Animalier de Boutissaint

☎ 03 86 74 18 18

Treigny

🌐 <https://parc-boutissaint.qweekle.com/sh>

5.5 km

📍 TREIGNY-PERREUSE-SAINTE-COUMBE



Vivez l'expérience Boutissaint : une immersion nature unique en Europe ! Venez éveiller vos sens et vous offrir des souvenirs inoubliables en évoluant sur 400 ha de forêt où vivent 400 animaux en totale liberté : cerfs, daims, sangliers ainsi que bisons d'Europe et moutons en enclos. A parcourir librement, à pied, avec vos vélos ou vos chevaux.



# Mes recommandations (suite)

Découvrir La Puisaye

Top 10

OFFICE DE TOURISME PUISAYE-FORTERRE  
[WWW.PUISAYE-TOURISME.FR](http://WWW.PUISAYE-TOURISME.FR)



## Musée du Grès

☎ 03 86 39 74 97

Château 13, Grande rue

🌐 <https://www.museedugres.fr/>

6.6 km

📍 SAINT-AMAND-EN-PUISAYE



Dans plusieurs salles du château Renaissance, le musée retrace, autour d'une collection de grès utilitaires, quatre siècles d'une histoire qui a façonné le paysage et les hommes. Pays de bocage et de forêts, la Puisaye est, de par la nature de son sous-sol, riche en argile gréseuse, une terre de prédilection pour la poterie. Cette argile, cuite à haute température dans les fours couchés, a la propriété de vitrifier dans la masse, ce qui donne aux récipients la grande résistance et la totale étanchéité qui ont fait leur succès. Ici sont nées des pièces à usage culinaire : toulons, berchets, crapauds, dont la diffusion a très largement dépassé le cadre de la Bourgogne nivernaise. Cet environnement favorable incitera quelques artistes à s'installer en Puisaye à la fin du 19<sup>e</sup> siècle. Marqués par le Japonisme et l'Art Nouveau, ils développeront autour de leur maître Jean Carriès (1855-1894) un courant artistique actif pendant près



## Réservoir du lac du Bourdon

☎ 03 86 74 10 07

8.6 km

📍 SAINT-FARGEAU



Au cœur de la Puisaye-Forterre, le Lac du Bourdon c'est l'endroit qu'il vous faut lorsqu'on aime les loisirs nautiques et de plein air : canoë-kayak, pédalos, voile, planche à voile et en juillet-août, baignade surveillée et initiation à l'aviron. Balade, camping, restauration et équitation autour du Bourdon.



## Maison natale de Colette

☎ 03 86 44 44 05

8-10, rue Colette

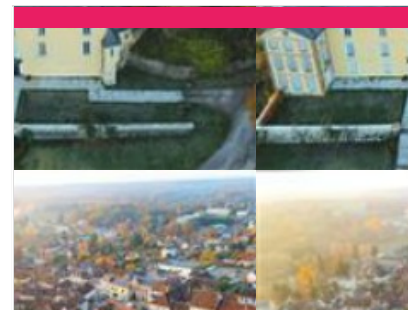
🌐 <http://www.maisondecolette.fr>

9.4 km

📍 SAINT-SAUVEUR-EN-PUISAYE



Voyagez à travers le temps à la rencontre de la plus célèbre des bourguignonnes : l'écrivain Colette. Maison et jardins ont été fidèlement reconstitués d'après les textes de l'auteur et les documents d'archives : couleurs, papiers peints, mobilier permettent de retrouver l'ambiance d'une maison bourgeoise à la fin du XIX<sup>e</sup> siècle. Tout au long de l'année, la maison de Colette vous propose également des festivals, des lectures, des conférences, des ateliers et des projections.



## Musée Colette

☎ 03 86 45 61 95

Place du Château

🌐 <https://www.musee-colette.com/>

9.5 km

📍 SAINT-SAUVEUR-EN-PUISAYE



Créé à l'initiative de sa fille Colette de Jouvenel et ouvert en 1995, le musée Colette est agréé musée de France. Gabrielle Colette, célèbre auteure, est née à Saint-Sauveur-en-Puisaye en 1873. Le musée qui lui est consacré en plein cœur de son village natal prend place au sein du château, rebâti au XVIII<sup>e</sup> siècle. Si elle n'y a jamais séjourné, Colette l'évoque néanmoins au début de son premier roman, Claudine à l'école : « Montigny [...] ça s'étage en escalier au-dessous d'un gros château, rebâti sous Louis XV et déjà plus délabré que la tour sarrasine, épaisse, basse, toute gainée de lierre, qui s'effrite par en haut, un petit peu chaque jour. » La tour dite sarrasine est un donjon au plan rare, ovoïde, du XI<sup>e</sup> et XII<sup>e</sup> siècle. C'est dans ce lit de verdure et d'histoire que repose le Musée Colette, « un musée pour les sens autant que pour l'esprit » comme le présente la muséographe, Hélène Muçot. Un musée vivant où la voix et le



## Sentier botanique du Moulin de Vanneau

☎ 03 86 45 59 80

🌐 <http://www.moulin-de-vanneau.fr>

12.1 km

📍 SAINTS-EN-PUISAYE



Le sentier botanique chemine dans une zone humide préservée. Sous la conduite d'un guide, le Pée Sans Souci, vous ferez un parcours dans ce marais où subsistent des plantes rares telles les cucubales et les touradons de carex, des plantes médicinales.



# Mes recommandations (suite)

Découvrir La Puisaye

Top 10

OFFICE DE TOURISME PUISAYE-FORTERRER  
[WWW.PUISAYE-TOURISME.FR](http://WWW.PUISAYE-TOURISME.FR)



## La Ferme du Moulin de Vanneau

☎ 03 86 45 59 80  
Route de Mézilles

💻 <http://www.moulin-de-vanneau.fr/>

12.6 km

📍 SAINTS-EN-PUISAYE



Envie de passer un moment sympa en famille ? Bienvenue au Moulin Vanneau, une ferme d'antan où oies, chats, poneys ou encore cochons vivent comme au bon vieux temps. Pourquoi ne pas découvrir les lieux lors d'une balade à Poney ou à cheval de trait ? Découvrez ensuite le fonctionnement du moulin à eau toujours en activité. La fabrication de farine n'aura plus de secret pour vous et sentez-vous cette odeur de bon pain chaud ? Avec un peu de chance vous assisterez à la cuisson dans le four à pain. Quant à l'écomusée, il vous transportera au siècle dernier. Pour terminer, partez à la découverte des marais de la vallée du Branlin au travers un sentier de promenade pour découvrir ce site naturel remarquable. Mais ça donne faim tout ça ! Pas de soucis, sur place l'auberge vous permettra de recharger vos batteries avec de bons plats bio et locaux en terrasse ou à l'auberge.



## Château de Saint-Fargeau

☎ 03 86 74 05 67  
Place du château

💻 <https://www.chateau-de-st-fargeau.com>

13.3 km

📍 SAINT-FARGEAU



Au premier abord, on se heurte à l'aspect monumental et écrasant d'une maison fortifiée et défensive du XVe siècle, faite pour traverser les siècles. Mais à peine entré dans la cour d'honneur, on découvre un somptueux décor... un chef d'œuvre classique du XVIIIe siècle, dessiné par le Vau. Le château de Saint-Fargeau, qui fut le berceau de la famille maternelle de l'académicien Jean d'Ormesson, est largement évoqué dans le roman de ce dernier, Au plaisir de Dieu, et a servi de cadre au tournage du feuilleton télévisé tiré de cette œuvre.



## Maison des Fouilles archéologiques

☎ 03 86 29 22 06

8 rue des promenades

💻 <https://entrainsgrade.wixsite.com/entrains>

13.4 km

📍 ENTRAINS-SUR-NOHAIN



En visitant la Maison des fouilles d'Entrains, vous serez surpris de la richesse des collections qui y sont présentées. Livrées par le sous-sol entrainois, elles témoignent de la richesse et de la grandeur de l'antique Intaranum qui prospéra du 1er siècle avant J.C. au 4ème siècle après J.C.



## Musée de l'Aventure du Son

☎ 03 58 47 00 15

2 Place des Augustins

💻 <https://www.aventureduson.fr/>

13.5 km

📍 SAINT-FARGEAU



Collections publiques uniques en Europe sur ce thème, L'Aventure du Son expose plus de 1 000 instruments de musique mécanique, phonographes et radios. Installé dans un couvent du XVIIIe s. au centre de Saint-Fargeau, capitale de la Puisaye, le musée propose de découvrir l'aventure du son grâce à des objets exceptionnels : orgues de barbarie, pianos mécaniques, premières inventions de Cros, Edison, Lioret, Pathé, etc. jusqu'aux appareils Pioneer. Le musée permet également au public de se plonger dans l'univers de la radiophonie par la visite d'un ensemble de radios particulièrement riche, de l'invention de Branly jusqu'à nos jours. Un musée à voir et à écouter. Pour les plus jeunes, le Musée propose une visite ludo-éducative sur des tablettes numériques.



## Musée de la Bataille de Fontenoy

☎ 03 86 44 02 18

Rue Marien

💻 <https://www.bataille-fontenoy841.fr/>

16.8 km

📍 FONTENOY



C'est à Fontenoy-en-Puisaye qu'eut lieu le 25 juin 841, l'importante bataille qui opposa les trois petits fils de Charlemagne : Lothaire, Louis le Germanique et Charles le Chauve, prélude au traité de Verdun signé en 843 qui consomma le partage de l'Empire (un obélisque commémoratif se trouve route de Thury). Au rez-de-chaussée, maquettes de Jacques Perreaut et peintures de Fabienne Dubois évoquant le site de la bataille (sculptures à découvrir dans le bourg). À l'étage, un combattant carolingien armé vous attend. Revivez cette page d'histoire grâce à une maquette animée de bande-son. Le musée s'est enrichi de pointes de lances trouvées sur le site.





Château-Fort des Comtes  
d'Auxerre et de Nevers

☎ 03 86 41 51 71

17, rue du Château

🌐 <https://www.chateau-de-druyes.com/>

19.8 km

📍 DRUYES-LES-BELLES-FONTAINES 🏰 Q

Du château, il reste les murs et les tours d'enceinte ainsi que l'imposante poterne avec ses imposants mâchicoulis, qui défendait l'entrée principale (sur trois étages, dont la terrasse accessible lors de la visite). L'importance de ces vestiges, leur situation au sommet d'un piton rocheux, confèrent à l'ensemble une majesté et une puissance impressionnantes. Nombreuses expositions à l'intérieur. À ne pas manquer, dans la ville basse, la belle église romane dédiée à saint Romain et le tilleul classé, le lavoir, la maison natale de Jean-Roch Coignet, l'auteur des célèbres Cahiers du capitaine Coignet et celle de l'ingénieur Jean Bertin, le père de l'aérotrain. Aire de pique-nique et jeux pour enfants vers les sources de la Druyes.



Carrière Souterraine d'Aubigny

☎ 03 86 52 38 79#03 86 41 91 90

Hameau d'Aubigny Taingy

🌐 <https://carriere-aubigny.com/>

21.2 km

📍 LES HAUTS DE FORTERRE 🏰 R

La pierre de cette carrière exploitée depuis des centaines d'années a été utilisée pour la construction de l'Opéra, de l'hôtel de ville de Paris, du Conservatoire national des arts et métiers, des cathédrales d'Auxerre et de Sens et de nombreux édifices publics. L'extraction des blocs de pierre a laissé place à d'impressionnantes grottes portant les traces des lances et des aiguilles, seuls outils utilisés par les carriers pendant des siècles. Vous pouvez visiter le lieu à travers un parcours ludique et numérique, sur l'application Legendr pour résoudre cette énigme.



Le Ferrier de Tannerre-en-  
Puisaye

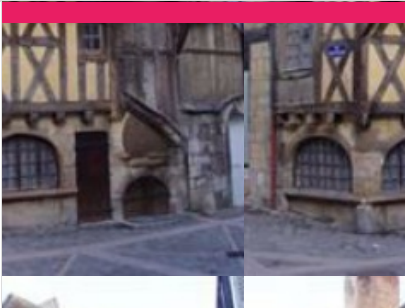
Route des Mussots

🌐 <http://www.leferrierdetannerre.net/index>

22.4 km

📍 TANNERRE-EN-PUISAYE 🏰 S

Un des plus grands sites sidérurgiques de la Gaule Romaine (30 ha dont la moitié ouverte au public). Ce lieu, classé Monument Historique en 1982, a connu trois grandes périodes d'activité représentées sur le terrain par : la place consacrée au fer avec les bas fourneaux et la forge, la clairière du château aménagée sur l'emplacement de la forteresse détruite au Moyen Âge et la place présentant l'exploitation des scories au XXe siècle. L'ensemble est équipé de panneaux explicatifs. Un parcours permanent d'orientation a été réalisé avec la Fédération Française de Course d'Orientation : le bois de la Garenne a été équipé de 25 balises avec bornes de poinçonnage. Ce parcours permanent d'orientation comporte : un parcours vert facile de 6 balises pour les familles et jeunes enfants, un parcours bleu de 10 balises niveau moyen et un parcours rouge de 18 balises, difficile, plus sportif. Sentier botanique (arbres de la région).



Promenade dans la Cité  
Médiévale

☎ 03 86 27 02 51

28.2 km

📍 CLAMECY 🏰 T

En bateau ou en vélo, votre escapade le long du Canal du Nivernais vous emmène sur l'Escale Flottage à la découverte de la cité médiévale de Clamecy. Dans une ambiance pittoresque venez flâner dans les ruelles de la vieille ville et remonter le temps à l'époque du flottage du bois. Promenez-vous à travers la cité médiévale où vous découvrirez toutes son histoire en 1h de temps.



Butte de Montenoison

🌐 <http://www.lacharitesurloire-tourisme.co>

40.7 km

📍 MONTENOISON 🏰 U

Parfois appelée "la montagne", elle offre une vue imprenable sur la vallée du Nivernais et les monts du Morvan. Permettant une surveillance efficace des environs, la butte de Montenoison a depuis toujours exercé un grand attrait sur les hommes, qui installèrent à son sommet un village gaulois, puis un camp fortifié romain. Selon la légende, la butte aurait été fortifiée par une enceinte de 5 tours qui renfermait un temple dédié à César. Au Moyen-Age, une cité féodale et un château appartenant aux comtes de Nevers furent construits, ainsi qu'une maladrerie. Visite libre - Deux panoramas et table d'orientation - Arboretum



# Mes recommandations (suite)

Découvrir La Puisaye

Top 10

OFFICE DE TOURISME PUISAYE-FORTERRER

WWW.PUISAYE-TOURISME.FR



## La Fabuloserie - Musée d'art hors-normes/art brut

☎ 03 86 63 64 21

1, rue des Canes Dicy

🌐 <http://www.fabuloserie.com>

44.3 km

📍 CHARNY OREE DE PUISAYE



La Fabuloserie, ce musée d'art hors-normes/art brut, dont le nom évoque bien le merveilleux, comprend la "maison-musée" où sont présentées plus de 1 000 œuvres créées par des autodidactes, et un « jardin habité », où l'on découvre au pourtour d'un étang des œuvres d'habitants paysagistes. Sans oublier l'émouvant Manège de Petit Pierre de renommée internationale ! Petits et grands, habitués des musées ou non, cette balade de 2 h ou plus, vous ravira !



## Musée Départemental d'Art Moderne - Collection Zervos

☎ 03 86 32 39 26

14, rue Saint-Etienne

🌐 <https://www.mdam-zervos.fr/>

44.5 km

📍 VEZELAY



Dans la superbe maison où est mort Romain Rolland et où subsiste la chambre de l'écrivain, le musée abrite les plus belles pièces de la collection léguée à la ville de Vézelay par Christian Zervos (1889-1970), fondateur des Cahiers d'art. Ce dernier côtoya les plus grands artistes de son temps : Picasso, Laurens, Calder, Miró, Matisse...



## Basilique Sainte Marie-Madeleine

☎ 03 86 33 39 50

Presbytère

🌐 <https://www.basiliquedevezelay.org>

44.7 km

📍 VEZELAY



Édifice roman du XIIème siècle, la basilique sainte Marie-Madeleine est un haut lieu spirituel, redécouvert au XIXème siècle par Mérimée et restauré par Viollet-le-Duc. Classée au patrimoine mondial de l'UNESCO, elle est en cours de restauration et est un point de repère national et international pour la culture et pour les chrétiens qui y vénèrent les reliques de sainte Marie-Madeleine.



## Site archéologique des Fontaines Salées

☎ 03 86 33 37 31

Route de Pierre-Perthuis

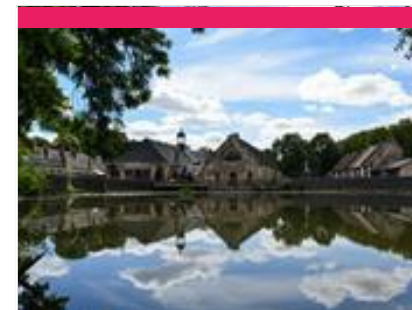
🌐 <https://www.saint-pere.fr/fontaines-salees>

47.3 km

📍 SAINT-PERE-SOUS-VEZELAY



Le site archéologique extérieur et le centre d'accueil et de découvertes archéologiques présentent les résultats des fouilles et les traits marquants des sociétés humaines qui ont œuvré ici du Néolithique à l'Antiquité. La visite se déroule en deux temps : une partie intérieure dans le Centre de Découvertes présentant des trouvailles archéologiques, ainsi que des maquettes et plans permettant de comprendre les activités humaines qui se sont déroulées sur ce site. A l'extérieur, les vestiges archéologiques se visitent librement à l'aide d'un plan-guide décliné en français, anglais, néerlandais, allemand, italien et espagnol. Un parcours ludique spécialement conçu pour les 8-12 ans est accessible via l'application smartphone gratuite Guidigo. Le site est accessible aux PMR, et un adaptateur Lomo peut vous être prêté, sur simple demande. Un livret FALC (Facile à Lire et à Comprendre) est disponible pour



## Musée « Forges et marines » à Guéigny

Avenue Arnault de Lange

🌐 <http://museeforgesetmarines.fr>

50.5 km

📍 GUERIGNY



Héritière d'une longue tradition métallurgique la ville de Guéigny a connu au 18ème siècle une grande importance grâce à l'activité des Forges de la Chaussade l'une des premières manufactures de France. Les bâtiments du site industriel du vieux Guéigny ont été l'objet d'importants travaux. Ils abritent aujourd'hui une exposition où sont présentés l'histoire de la métallurgie nivernaise, maquettes machines anciennes marteau-pilon machines à vapeur production pour la marine (ancres chaînes...) et une exposition temporaire.



# Mes recommandations (suite)

Découvrir La Puisaye

Top 10

OFFICE DE TOURISME PUISAYE-FORTERRE  
[WWW.PUISAYE-TOURISME.FR](http://WWW.PUISAYE-TOURISME.FR)



## Château de Bazoches

☎ 03 86 22 10 22

Château

🌐 <http://www.chateau-bazoches.com>

50.7 km

📍 BAZOCHES



Etabli à mi-pente d'une colline boisée sur l'emplacement d'un ancien poste romain, en visibilité directe avec Vézelay, le château féodal de Bazoches construit au 12ème siècle fut acquis en 1675 par le Maréchal de Vauban grâce à une gratification que lui accorda Louis XIV. Dès son installation Vauban y fit de nombreux aménagements et le transforma en garnison militaire. Ses descendants et actuels propriétaires conservent avec soin de nombreux souvenirs de leur illustre ancêtre: armure, chambre à coucher, cabinet de travail, bibliothèque.



## Château de Tanlay

☎ 03 86 75 70 61

2, Grande rue Basse

🌐 <http://www.chateaudetanlay.fr>

77.4 km

📍 TANLAY



Entouré de douves, dans un très beau parc, c'est l'une des plus belles demeures de la Renaissance en Bourgogne. Construit au XVIe et XVIIe s., il appartient à la famille de Coligny et fut, à l'époque des Guerres de religion, un important rendez-vous des chefs huguenots. Particelli d'Hemery, surintendant des finances proche du cardinal de Mazarin, acheva l'œuvre des Coligny en réalisant le bel ensemble actuel, aidé du célèbre architecte Le Muet. Propriété de la famille du marquis de Tanlay depuis 1705 jusqu'à ce jour, celle-ci compléta la très riche décoration intérieure. La salle en trompe-l'œil et la tour de la Ligue, avec ses fresques surprenantes, sont particulièrement intéressantes.



## Drive des Fermes de Puisaye

☎ 06 49 92 68 01

Lieu-dit les Libaux

🌐 <https://drive-des-fermes-de-puisaye.fr/p>

20.6 km

📍 SAINT-PRIVE



Faites-vous livrer des paniers de produits fermiers dans votre hébergement de vacances en Puisaye-Forterre ! Pour une arrivée sereine, les pieds sous la table. Faites-vous livrer pour votre séjour, des produits locaux issus de nos fermes dans votre gîte, camping, résidence secondaire, chez des amis... Pour une arrivée en toute quiétude, nous nous mettons en relation avec le propriétaire de votre hébergement et nous remplissons le frigo pour vous... Les commandes sont à prendre jusqu'au mercredi soir à minuit pour une livraison le vendredi ou le samedi.





